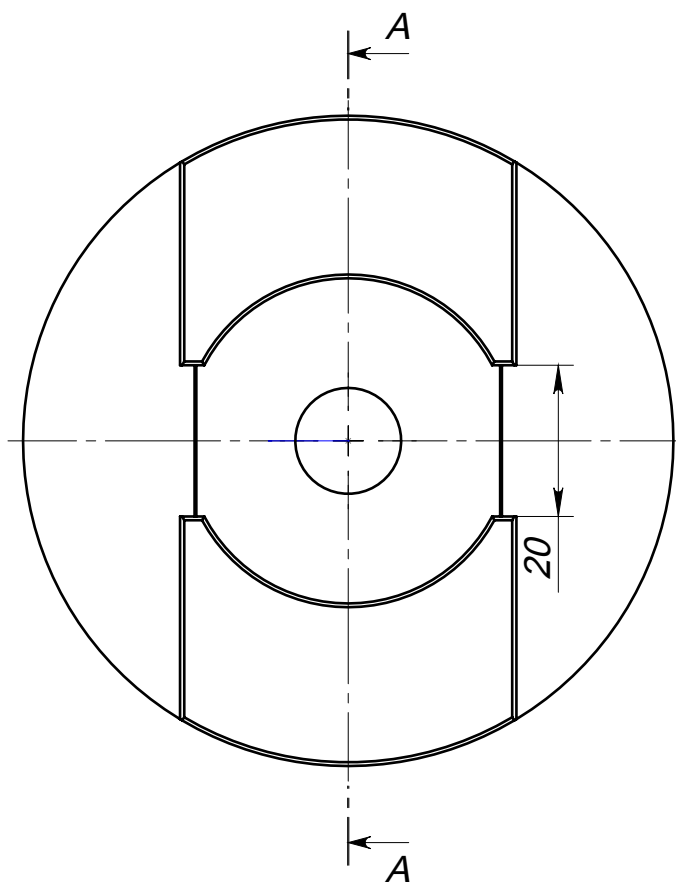


Technical drawing of a bent metal profile. The drawing shows a horizontal profile with a bend. The dimensions are: 1x45° (angle of the bend), 2 фаски (2 chamfers), 45 (length of the straight section), 2R1 (radius of the bend), and 13 (height of the profile).

Technical drawing of a stepped shaft with the following dimensions and tolerances:

- Top chamfer: $0,5 \times 45^\circ$
- Top fillet: 4 фаски
- Overall length: $\phi 86$
- Overall diameter: $\phi 86$
- Step diameter: $\phi 23$
- Step length: $3,5$
- Step fillet: $\phi 14 H9 (+0,04)$
- Step width: $3,5^*$
- Step diameter: $\phi 43$
- Step length: 9
- Step width: $0,3$
- Overall diameter: $\phi 16$



1. H14, h14, $\pm IT14/2$.
2. Острые кромки притупить фаской 0,5x45°.

Подпись и дата						01				
Инв. № подл.	Изм.	Лист	№ докум.	Подп.	Дата	Площадка	Лит.		Масса	Масштаб
	Разраб.		Наливкин М.А.		12.09.2009					2:1
	Пров.									
	Т. контр.					Лист 1		Листов 1		
	Нач. КБ					Д16Т ГОСТ4784-97				
	Н. контр.									
	Утв.									